

# 【Web出資申込のお手続きについて】

## 内容

### 個人の「准組合員」新規加入手続き

※団体または「正組合員(農業者)」の新規加入手続きにつきましては、支店窓口でのお手続きをお願いします。

## 対象

JA兵庫六甲の口座をお持ちの方のうち、JA兵庫六甲管内(※1)にお住まいの方または、一定の条件(※2)を満たす方で当JA事業・活動に賛同し、利用する見込みのある個人の方

※1 神戸市・芦屋市・西宮市・尼崎市・伊丹市・川西市・宝塚市・三田市・猪名川町

※2 JA兵庫六甲管内で勤務されており、JA兵庫六甲との取引が1年以上ある方  
または JA兵庫六甲の各直売所を1年以上利用されており、今後も利用する予定の方

## 時期

令和6年2月より受付開始



## 手続

ステップ1

### 二次元バーコードを読み取り

※JA兵庫六甲ホームページからお申込みできます。

ステップ2

### 入会申込フォームからメールアドレスを登録

お申込みは  
こちら！



ステップ3

メールでお届けするお申込み用のURLをクリックし、必要事項を入力してお申し込み

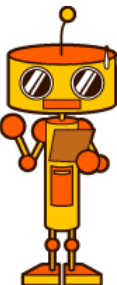
ステップ4

### 加入審査

登録メールアドレス宛に結果を報告します

※お申し込みから1~2週間程度、お時間をいただきます。

※一定の条件が満たされない場合、加入できない場合がございます。  
あらかじめご了承ください。



ステップ5

### 出資金の払い込み

※お振り込みの詳細につきましては、承認後のお知らせメールに記載しております。

ステップ6

### JA兵庫六甲組合員

出資証明書および総合ポイント専用カード(申込者のみ)の送付

※「ステップ5」からお届けまで3週間程度、お時間をいただきます。

JAの組合員になって  
地域の食と農業の応援団になろう！



兵庫六甲農業協同組合

〒651-1313 神戸市北区有野中町2丁目12-13

TEL:078-981-6550 FAX:078-981-3165

