

新規資金限定\*  
投資信託応援

# 夢を貯めよう 定期貯金

6か月年 **0.6%**  
(税引後年0.478%)

募集期間 令和7年4月1日(火)～令和7年6月30日(月)

※令和7年4月1日(火)以降の現金、ATM、お振込(当JA内の資金は除く)、小切手にて入金されたご資金を対象とします。  
当JAにすでにお預入れいただいているご資金を出金し、再度入金いただいた場合は対象外となりますのでご注意ください。

JAで投資信託

応援するぞう!



©よりぞう

取扱商品	スーパー定期貯金(単利型)
ご利用 いただける方	令和7年1月6日(月)以降、初めて当JAで投資信託口座を開設し、かつ以下①または②が確認できる個人の方 ① つみたて投信の自動引落契約を申し込んでいただいていること ② 投資信託の購入残高(手数料含む)が10万円以上確認できること
預入期間	6か月
預入金額	1万円以上(1円単位)
満期時の継続方法	元金自動継続 または 元利金自動継続
預入限度	お一人様500万円以内 ※投資信託応援 冬のぬくぬく定期貯金(令和7年1月6日～令和7年3月31日実施)の預入金額との合算となります。

- この商品は満期日前解約はできません。やむを得ず満期日前解約をされる場合は当JA所定の中途解約利率を適用いたします。
- 満期日以降は自動継続となり、継続時における預入金額に応じた定期の店頭表示金利を適用いたします。
- お利息は20.315%(国税15.315%※、地方税5%)の分離課税となります。  
※令和19年12月31日まで復興特別所得税が付加されています。
- 税引後利率は下4桁以降を切り捨てて表示しています。実際に受取られる金額とは異なる場合がございます。
- この商品は貯金保険制度の保護対象商品であり、同保険の範囲内で保護されます。
- 他の貯金商品との組み合わせはできません。
- この商品はATM・JAネットバンクでのご契約・ご解約手続きはできません。
- 募集期間の途中でであっても取扱い内容を変更または終了する場合がございます。
- 商品概要説明書・店頭表示金利は、店頭およびホームページでご覧いただけます。

各店舗情報は  
こちらからも  
ご確認ください。



わたしたちは「創造」します  
— 人・感動・緑のまちづくり —  
**JA兵庫六甲**  
<https://www.jarokko.or.jp>

兵庫六甲農業協同組合  
登録金融機関  
近畿財務局長(登金)第252号

[24信共(資産) 21]

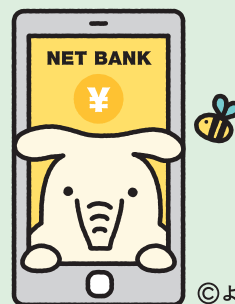
## 【投資信託に関してご留意いただきたい事項】

- 投資信託は預貯金とは異なり、元本の保証はありません。
- 投資信託は預金保険・貯金保険の対象ではありません。
- 当組合が取り扱う投資信託は、投資者保護基金の対象ではありません。
- 当組合は投資信託の販売会社であり、投資信託の設定・運用は投資信託会社が行います。
- 投資信託は国内外の有価証券等で運用されるため、信託財産に組み入れられた株式・債券・REIT等の値動きや為替変動に伴うリスクがあります。このため、投資信託資産の価値が投資元本を下回るリスク等は、投資信託の購入者に帰属します。詳しくは、契約締結前交付書面、投資信託説明書（交付目論見書）でご確認ください。
- 投資信託の運用による利益および損失は、投資信託の購入者に帰属します。
- 一部の投資信託には、特定日にしか換金できないものがあります。
- 投資信託の購入から換金・償還までの間に、直接または間接的にご負担いただく代表的な費用等には以下のものがあります。なお、これらの手数料等はファンド・購入金額により異なるため、具体的な金額・計算方法を記載することができません。各投資信託の手数料等の詳細は契約締結前交付書面、投資信託説明書（交付目論見書）でご確認ください。
  - 購入時：購入時手数料がかかるファンドがあります。
  - 運用期間中：運用管理手数料（信託報酬・管理報酬等）が日々信託財産から差し引かれます。
  - 換金時：信託財産留保額がかかるファンドがあります。また、外貨に両替して購入・換金するファンドには、上記の各種手数料等とは別に為替手数料がかかります。
- お申込みにあたっては、契約締結前交付書面、投資信託説明書（交付目論見書）を十分お読みいただき、内容をご確認のうえ、ご自身でご判断ください。

## JAバンクアプリ

スマホアプリから、口座残高がすぐ確認できる。

アプリの  
ダウンロードは  
こちらから



©よりぞう

<https://www.jabank.org/app/>

JAバンクアプリ



## JA兵庫六甲

詳しくはお近くの店頭窓口またはホームページまで！ <https://www.jarokko.or.jp>

<b>神戸市(垂水区)</b>	
垂水支店	☎078-708-8001
垂水駅前出張所	☎078-707-1212
<b>神戸市(西区)</b>	
伊川支店	☎078-974-1901
西神文化センター出張所	☎078-974-2810
櫛谷支店	☎078-991-1055
押部支店	☎078-994-1055
神出支店	☎078-965-1055
平野支店	☎078-961-0555
玉津支店	☎078-912-5412
岩岡支店	☎078-967-1055
<b>神戸市(須磨区)</b>	
須磨支店	☎078-792-1494
<b>神戸市(北区)</b>	
山田支店	☎078-581-2014
小部支店	☎078-591-0911
西鈴蘭台出張所	☎078-591-6780
谷上支店	☎078-581-1046
有野支店	☎078-981-5281

道場支店	☎078-986-2159
八多支店	☎078-982-0001
大沢支店	☎078-954-0311
北神長尾支店	☎078-986-2685
淡河支店	☎078-959-0101
上淡河支店	☎078-958-0101
本店営業事務集中	☎078-981-5541
<b>神戸市(東灘区)</b>	
御影支店	☎078-858-5031
<b>神戸市(中央区)</b>	
神戸元町出張所	☎078-333-5851
<b>宝塚市</b>	
宝塚長尾支店	☎0797-88-0137
宝塚支店	☎0797-86-0351
宝塚西支店	☎0797-71-5241
宝塚西谷支店	☎0797-91-0002
宝塚安倉支店	☎0797-84-5871
<b>西宮市</b>	
西宮支店	☎0798-34-0555
夙川支店	☎0798-73-0264

西宮中央支店	☎0798-67-2284
瓦木支店	☎0798-67-2010
甲東支店	☎0798-51-3131
名塩支店	☎0797-61-0611
名塩駅前店	☎0797-61-1241
山口支店	☎078-904-0253
<b>三田市</b>	
三田支店	☎079-563-4191
三輪支店	☎079-563-4545
藍支店	☎079-568-1321
本庄支店	☎079-568-1315
山野支店	☎079-567-1111
高平支店	☎079-569-1101
<b>川西市</b>	
川西支店	☎072-759-6971
久代店	☎072-759-3306
加茂店	☎072-759-7782
美園店	☎072-759-7781
多田支店	☎072-793-1551
東谷支店	☎072-794-1021

<b>尼崎市</b>	
尼崎支店	☎06-6424-2105
立花出張所	☎06-6429-8888
武庫支店	☎06-6433-3333
塚口支店	☎06-6424-2171
大庄支店	☎06-6416-7981
小田支店	☎06-6499-6921
園田支店	☎06-6491-5831
園田駅支店	☎06-6495-2223
<b>伊丹市</b>	
昆陽池支店	☎072-779-3151
伊丹支店	☎072-772-1691
神津支店	☎072-782-2105
昆陽の里支店	☎072-781-2542
天神川支店	☎072-781-1669
<b>猪名川町</b>	
猪名川支店	☎072-766-0012