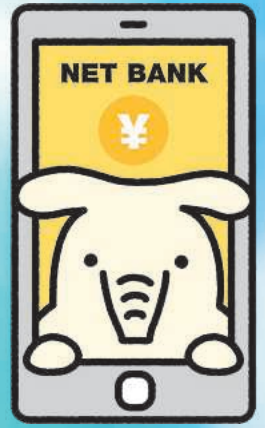


JAネットバンク

定期貯金

土・日・祝日も
お申込み・ご利用
OK!!



©よりぞう

募集期間 令和6年4月1日(月)～令和6年9月30日(月)

期間 **1年**
預入金額 1契約
10万円以上
1,000万円未満

店頭表示金利+年 **0.10** % (税引前)

◆ JAネットバンクからのご契約に限ります。 ◆ ご契約にはインターネットバンクの登録が必要となります。 ◆ 金利は税引前であり、利息には20.315%の税金がかかります。 ◆ キャンペーン金利は初回満期日までとなります。自動継続後は店頭表示金利となります。万一、中途解約される場合、当JA所定の中途解約利率を適用いたします。 ◆ この商品は貯金保険制度の保護対象商品であり、同保険の範囲内で保護されます。 ◆ 募集期間の途中であっても取扱い内容を変更または終了する場合がございます。

いつでも、どこでも、手軽で便利! **JA ネットバンク**

残高・明細照会機能

いつでも

どこでも

普通貯金・
定期貯金の
残高明細照会が
**最大3か月間
確認可能!**

各種ローン機能

※一部ご利用できない商品がございます。
案件明細照会
各種ローンの残高、最終期限等の案件明細の照会が可能になりました。

各種ローンの一部
一部繰上返済シミュレーション
シミュレーションが可能になりました。

シミュレーション結果に基づく一部繰上返済予約が可能になりました。
一部繰上返済予約

定期貯金機能

中途解約

JAネットバンク上でお取引いただいたネットバンク定期貯金等を対象に中途解約が可能になりました。

公共料金・税金支払い (ペイジー)

パソコンやスマートフォンから納付書・請求書にPay-easy(ペイジー)マークが印字されている公共料金・税金などについてお支払いいただけます。ただし、収納機関(お支払い先)によってはお取扱いできない場合があります。

ご利用可能時間がございます。詳しくはJAネットバンクのホームページにてご確認ください。
JAネットバンクの申込み手順、JAネットバンク定期貯金のお預入れの流れについては裏面をご確認ください。

詳しくは、最寄りの店舗窓口またはくらしの相談員までお気軽にお問い合わせください。

各店舗情報はこちらからも確認いただけます。



わたしたちは「創造」します
— 人・感動・緑のまちづくり —

JA兵庫六甲
<https://www.jarokko.or.jp>

兵庫六甲 |

検索

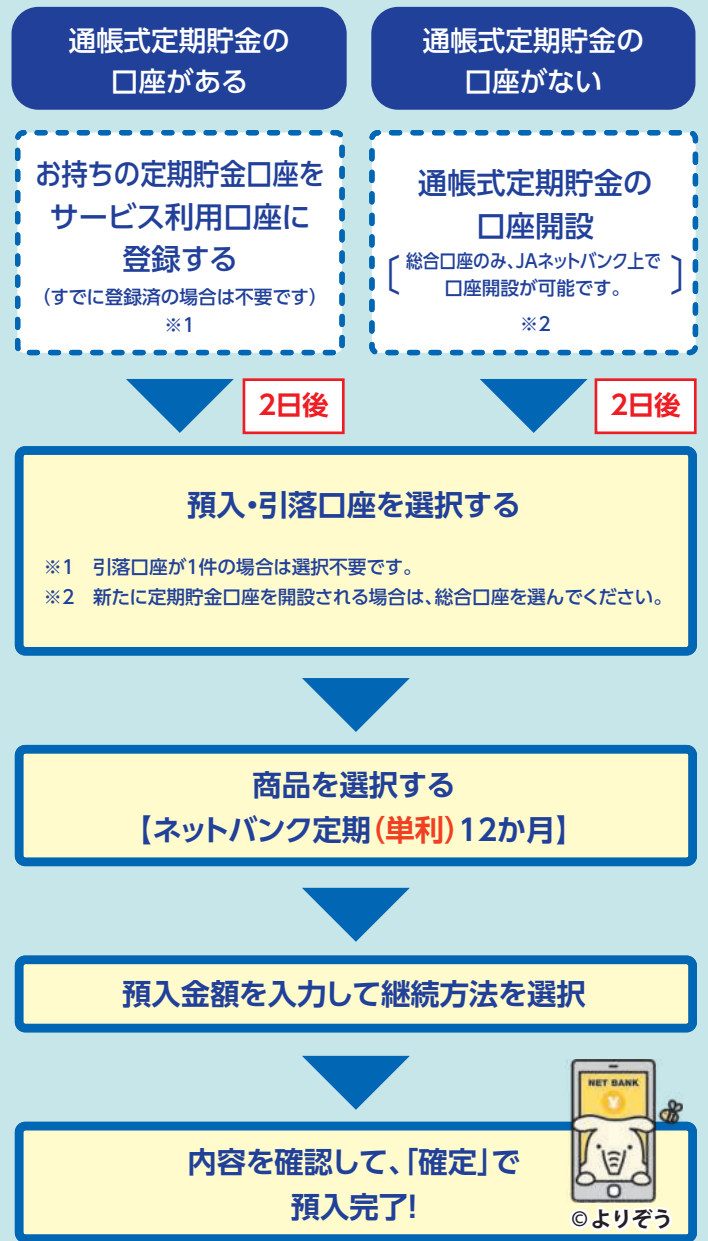


JAネットバンクの 新規申込み手順

©よりぞう



JAネットバンク 定期貯金お預入れの流れ



※お困りの際には、JAネットバンクヘルプデスクまでお問い合わせください。

フリーダイヤル：0120-058-098

お問い合わせ時間：平日9:00～21:00 土日祝日9:00～17:00 ※1月1日は終日受付できません。

当JAのホームページで商品概要説明書をご覧ください <https://www.jarokko.or.jp>

JA兵庫六甲

詳しくはお近くの店頭窓口またはホームページまで! <https://www.jarokko.or.jp>

神戸市(垂水区)	
垂水支店	☎078-708-8001
垂水駅前出張所	☎078-707-1212
神戸市(西区)	
伊川支店	☎078-974-1901
西神文化センター出張所	☎078-974-2810
櫛谷支店	☎078-991-1055
榑部支店	☎078-994-1055
神平支店	☎078-965-1055
平野支店	☎078-961-0555
玉津支店	☎078-912-5412
岩岡支店	☎078-967-1055
神戸市(須磨区)	
須磨支店	☎078-792-1494
神戸市(北区)	
山田支店	☎078-581-2014
小部支店	☎078-591-0911
西鈴蘭台出張所	☎078-591-6780
谷上支店	☎078-581-1046
有野支店	☎078-981-5281
道場支店	☎078-986-2159

八多支店	☎078-982-0001
大沢支店	☎078-954-0311
北神長尾支店	☎078-986-2685
淡河支店	☎078-959-0101
上淡河支店	☎078-958-0101
本店営業事務集中	☎078-981-5541
神戸市(東灘区)	
御影支店	☎078-858-5031
神戸市(中央区)	
神戸元町出張所	☎078-333-5851
宝塚市	
宝塚長尾支店	☎0797-88-0137
宝塚支店	☎0797-86-0351
宝塚西支店	☎0797-71-5241
宝塚西谷支店	☎0797-91-0002
宝塚安倉支店	☎0797-84-5871
西宮市	
西宮支店	☎0798-34-0555
夙川支店	☎0798-73-0264
西宮中央支店	☎0798-67-2284
瓦木支店	☎0798-67-2010

甲東支店	☎0798-51-3131
名塩支店	☎0797-61-0611
名塩駅前支店	☎0797-61-1241
山口支店	☎078-904-0253
下山口支店	☎078-904-0253
三田市	
三田支店	☎079-563-4191
三輪支店	☎079-563-4545
藍支店	☎079-568-1321
本庄支店	☎079-568-1315
広野支店	☎079-567-1111
高平支店	☎079-569-1101
川西市	
川西支店	☎072-759-6971
久代支店	☎072-759-3306
加茂支店	☎072-759-7782
美園支店	☎072-759-7781
多田支店	☎072-793-1551
東谷支店	☎072-794-1021
尼崎市	
尼崎支店	☎06-6424-2105

立花出張所	☎06-6429-8888
武庫支店	☎06-6433-3333
塚口支店	☎06-6424-2171
大庄支店	☎06-6416-7981
小田支店	☎06-6499-6921
園田支店	☎06-6491-5831
園田駅前支店	☎06-6495-2223
伊丹市	
昆陽池支店	☎072-779-3151
伊丹支店	☎072-772-1691
神津支店	☎072-782-2105
昆陽の里支店	☎072-781-2542
天神川支店	☎072-781-1669
猪名川町	
猪名川支店	☎072-766-0012
六瀬支店	☎072-768-0221