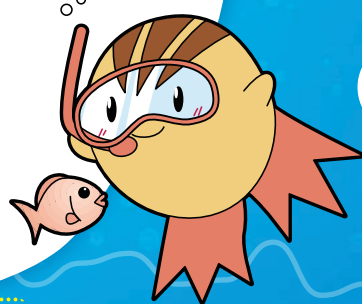


サマー キャンペーン 2021

募集期間

令和3年5月17日(月)

令和3年8月31日(火)



新規預入金額
または
増額書替金額が
20万円以上の方

年0.11%

(初回満期日まで) (税引後年0.087%)

取扱商品	スーパー定期貯金(単利型)
ご利用いただける方	個人の組合員
預入期間	1年
預入金額	一契約 20万円以上1,000万円未満(1円単位) ※新規預入または定期貯金の満期金額に 20万円以上の増額を条件とします。 (お一人様あたり口数の制限なし)
満期時の継続方法	元金自動継続 または 元利金自動継続
募集総額	1,000億円

<その他>

- ・この商品は満期日前解約はできません。やむを得ず満期日前解約をされる場合は当JA所定の中途解約利率を適用いたします。
- ・満期日以降は自動継続となり、継続時における預入金額に応じたスーパー定期の店頭表示金利を適用いたします。
- ・お利息は20.315%*(国税15.315%※、地方税5%)の分離課税となります。
※令和19年12月31日まで復興特別所得税が附加されています。
- ・税引後利率は下4桁以降を切り捨てて表示しています。実際に受け取られる金額とは異なる場合がございます。
- ・この商品は貯金保険制度の保護対象商品であり、同保険の範囲内で保護されます。
- ・他の貯金商品との組み合わせはできません。
- ・この商品はATM・JAネットバンクでのご契約・ご解約手続きはできません。
- ・募集期間の途中であっても経済情勢の変動により取扱い内容を変更または終了する場合がございます。
- ・商品概要説明書・店頭表示金利は、店頭およびホームページでご覧いただけます。
- ・組合員の加入には、一定の要件がございます。

詳しくは、最寄りの店舗窓口またはくらしの相談員までお気軽にお問い合わせください。

わたしたちは「創造」します
— 人・感動・緑のまちづくり —

 JA兵庫六甲

<http://www.jarokko.or.jp>

各店舗情報は
こちらからも
ご確認
いただけます。

