

令和6年2月より

いつでも！
かんたん！

(JA兵庫六甲の口座をお持ちの方限定！)



出資手続きがWebで できるようになります！

※准組合員加入のみ

組合員になると・・・

◆総合ポイントサービスが利用できます。

当JA各事業の利用に応じてJAポイントを付与します！

貯まったJAポイントは、1ポイント＝1円として直売所等で利用できます。
また、カタログ品(地域特産品等)と交換、キャッシュバック等ができます。

カタログ交換品
(一部)

神戸ビーフ 厳しい審査基準をクリアした神戸ビーフは、サシ(脂肪分)がはいた霜降りの状態です。口の中でサシが溶ける、上質な味わいをご堪能ください。

<p>EI-01 神戸ビーフ サロインステーキ 約200g x 3枚 16,200JAポイント</p>	<p>EI-02 神戸ビーフ サロインステーキ 約200g x 2枚 10,800JAポイント</p>	<p>EI-03 神戸ビーフ ステーキ 約750g 11,200JAポイント</p>	<p>EI-04 神戸ビーフ すき焼き 約600g 16,200JAポイント</p>
通年 冷蔵	通年 冷蔵	通年 冷蔵	通年 冷蔵

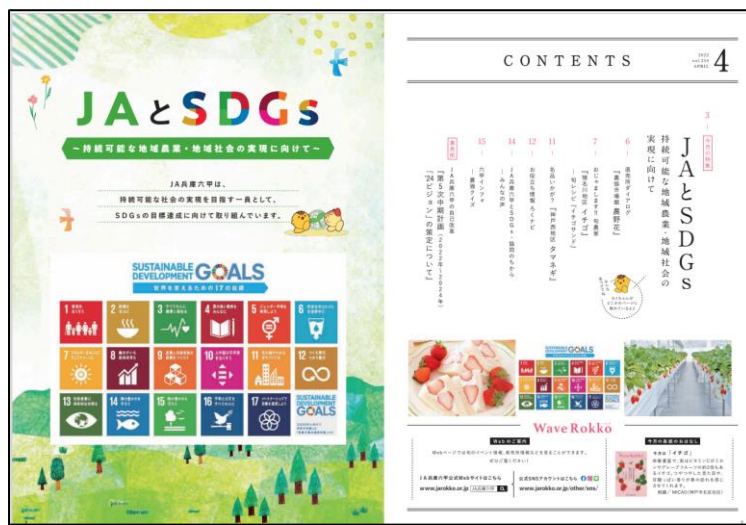
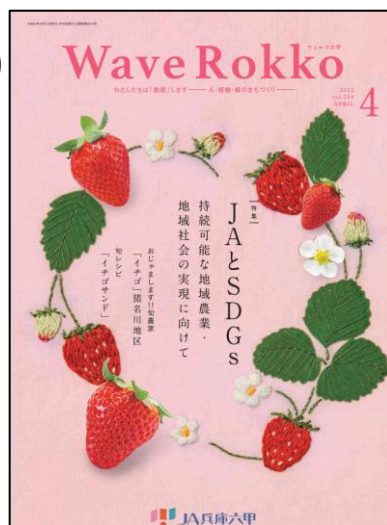
詳しくはこちら



※年度により必要JAポイント数に変更する可能性があります。

◆広報誌「ウェーブ六甲」や各種チラシなど、
組合員限定の**お得な情報**をお届けします！

(例)



※広報誌送付の要・不要については、申込時に選択できます。

兵庫六甲農業協同組合
〒651-1313 神戸市北区有野中町2丁目12-13
TEL:078-981-6550 FAX:078-981-3165

