

令和6年2月より

いつでも！
かんたん！

(JA兵庫六甲の口座をお持ちの方限定！)

出資手続きがWebで できるようになります！



※准組合員加入のみ
※一定の条件があります

組合員になると...

◆総合ポイントサービスが利用できます。

当JA各事業の利用に応じてJAポイントを付与します！

貯まったJAポイントは、1ポイント=1円として直売所等で利用できます。
また、カタログ品(地域特産品等)と交換、キャッシュバック等ができます。

カタログ交換品
(一部)

神戸ビーフ 厳しい審査基準をクリアした神戸ビーフは、サシ(脂肪分)がはいた霜降りの状態です。口の中でサシが溶ける、上質な味わいをご堪能ください。

<p>EI-01 神戸ビーフ サーロインステーキ 約200g×3枚 16,200JAポイント</p>	<p>EI-02 神戸ビーフ サーロインステーキ 約200g×2枚 10,800JAポイント</p>	<p>EI-03 神戸ビーフ ステーキ 約750g 11,200JAポイント</p>	<p>EI-04 神戸ビーフ すき焼き 約600g 16,200JAポイント</p>
通年	通年	通年	通年
冷蔵	冷蔵	冷蔵	冷蔵

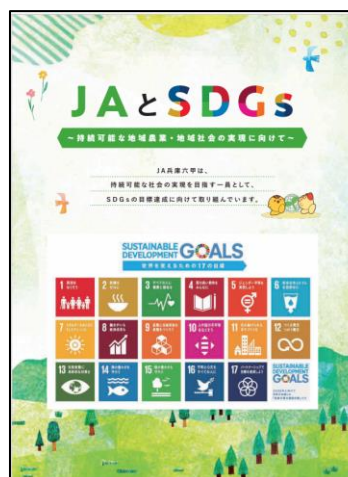
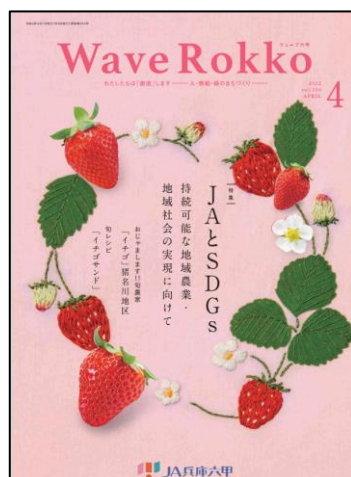
詳しくはこちら



※年度により必要JAポイント数を変更する可能性があります。

◆広報誌「ウェーブ六甲」や各種チラシなど、
組合員限定のお得な情報をお届けします！

(例)



※広報誌送付の要・不要については、申込時に選択できます。

兵庫六甲農業協同組合
〒651-1313 神戸市北区有野中町2丁目12-13
TEL:078-981-6550 FAX:078-981-3165



【Web出資申込のお手続きについて】

内容

個人の「准組合員」新規加入手続き

※団体または「正組合員(農業者)」の新規加入手続きにつきましては、支店窓口でのお手続きをお願いします。

対象

JA兵庫六甲の口座をお持ちの方のうち、JA兵庫六甲管内(※1)にお住まいの方または、一定の条件(※2)を満たす方で当JA事業・活動に賛同し、利用する見込みのある個人の方

※1 神戸市・芦屋市・西宮市・尼崎市・伊丹市・川西市・宝塚市・三田市・猪名川町

※2 JA兵庫六甲管内で勤務されており、JA兵庫六甲との取引が1年以上ある方
または JA兵庫六甲の各直売所を1年以上利用されており、今後も利用する予定の方

時期

令和6年2月より受付開始



手続

ステップ1

二次元バーコードを読み取り

※JA兵庫六甲ホームページからお申込みできます。

ステップ2

入会申込フォームからメールアドレスを登録

お申込みは
こちら!



ステップ3

メールでお届けするお申込み用のURLをクリックし、必要事項を入力してお申し込み

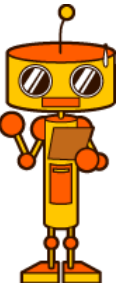
ステップ4

加入審査

登録メールアドレス宛に結果を報告します

※お申し込みから1~2週間程度、お時間をいただきます。

※一定の条件が満たされない場合、加入できない場合がございます。
あらかじめご了承ください。



ステップ5

出資金の払い込み

※お振り込みの詳細につきましては、承認後のお知らせメールに記載しております。

ステップ6

JA兵庫六甲組合員

出資証明書および総合ポイント専用カード(申込者のみ)の送付

※「ステップ5」からお届けまで3週間程度、お時間をいただきます。

JAの組合員になって
地域の食と農業の応援団になろう!



兵庫六甲農業協同組合

〒651-1313 神戸市北区有野中町2丁目12-13

TEL:078-981-6550 FAX:078-981-3165

